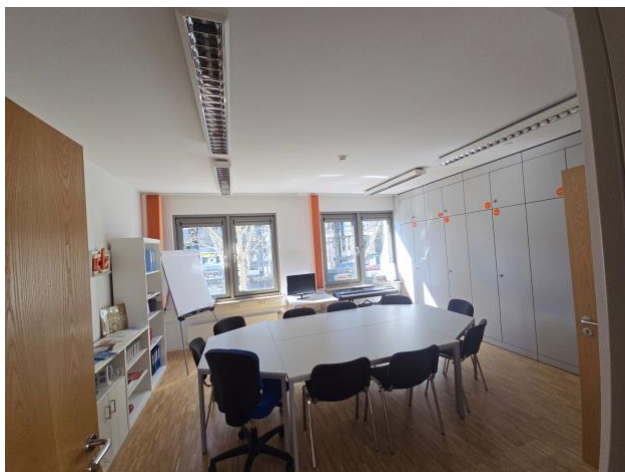


# Heller Büroraum 27qm in zentraler Lage

Köln-Innenstadt | zur Untermiete | ab sofort



## Das Angebot

In unserer Geschäftsstelle in der Tunisstraße in Köln-Innenstadt wird ab sofort ein heller, ruhiger Büroraum mit ca. 27 m<sup>2</sup> zur Untermiete frei.

Der Raum steht zur alleinigen Nutzung zur Verfügung und befindet sich im 1. Obergeschoss eines modernen Bürogebäudes. Trotz zentraler Innenstadtlage bieten die Räumlichkeiten eine angenehme und konzentrierte Arbeitsatmosphäre.

Besonders passend ist das Angebot für gemeinnützige Vereine, Institutionen oder Projekte aus Kirche, Musik, Jugendarbeit, Kultur oder angrenzenden Feldern. Uns ist neben einer verlässlichen Zusammenarbeit auch eine angenehme, kollegiale Gemeinschaftsatmosphäre wichtig.

## Auf einen Blick

<b>Größe:</b> ca. 27 m <sup>2</sup>	<b>Warmmiete:</b> 800,00 € pro Monat
<b>Inklusive:</b> Nebenkosten, Internet/WLAN, Gemeinschaftsflächen und monatliche Unterhaltsreinigung	<b>Verfügbarkeit:</b> ab sofort
<b>Mindestvertragslaufzeit:</b> 6 Monate, gern auch längerfristig	<b>Anbindung:</b> Kölner Hbf ca. 9 Minuten, Appellhofplatz ca. 5 Minuten zu Fuß

## Ausstattung

- lichtdurchfluteter Büroraum mit praktischen Einbauschränken
- nach Absprache Mitnutzung von vorhandenem Mobiliar wie Regale, Tische und Stühle
- voll ausgestattete Küche mit Kaffeefullautomat, Spülmaschine, Kühlschrank und Mikrowelle
- Fahrstuhl, geschlechtergetrennte Toiletten, alle Räume mit Klimatisierung

## Optional

Ein weiterer Raum mit ca. 10 m<sup>2</sup> kann gegen Aufpreis dazu gemietet werden. Er eignet sich gut als kleines Zusatzbüro oder als Lagerraum und verfügt über ein Fenster zum Innenhof.

## Einblicke in die Räumlichkeiten



Großer Raum, 27qm



Zusätzlicher Büroraum 10qm (optional, mit Aufpreis)

---

## Kontakt

Deutscher Chorverband Pueri Cantores e.V.  
Anna-Kathrin Dietrich (Geschäftsführung)  
info@pueri-cantores.de  
+49 1578 0553287

