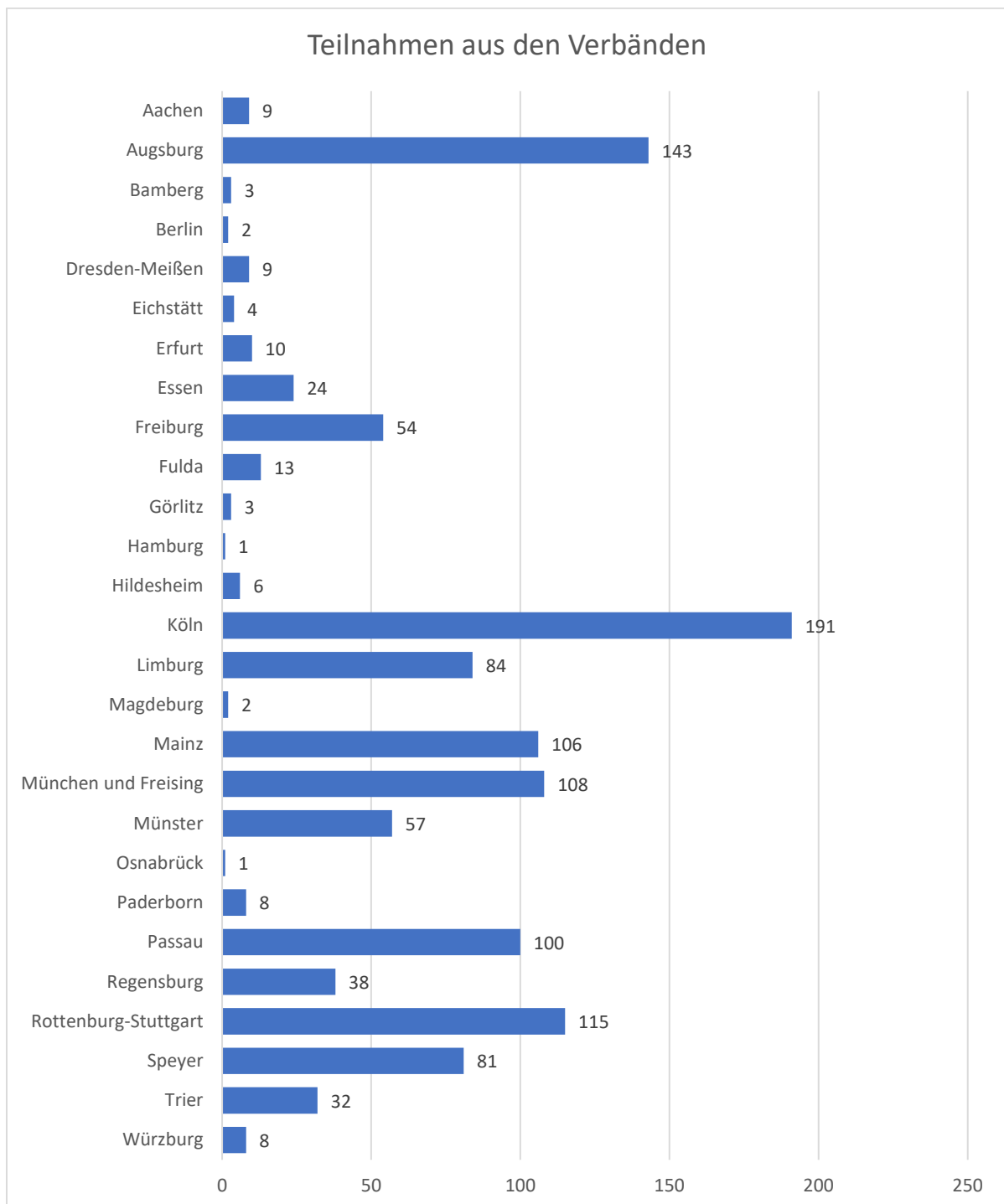




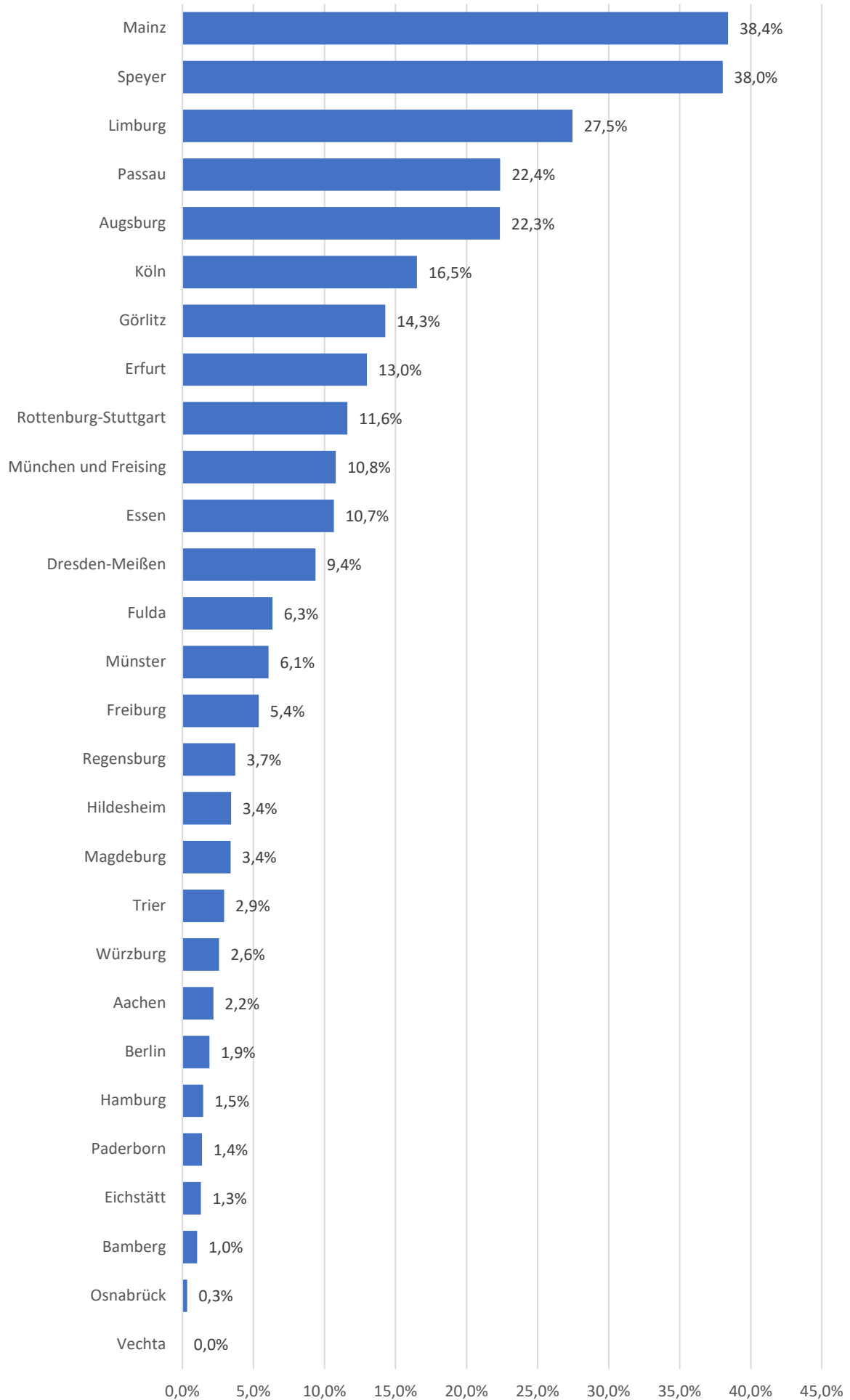
Auswirkungen der Corona-Pandemie auf katholische Chöre

Auswertung der Online-Umfrage

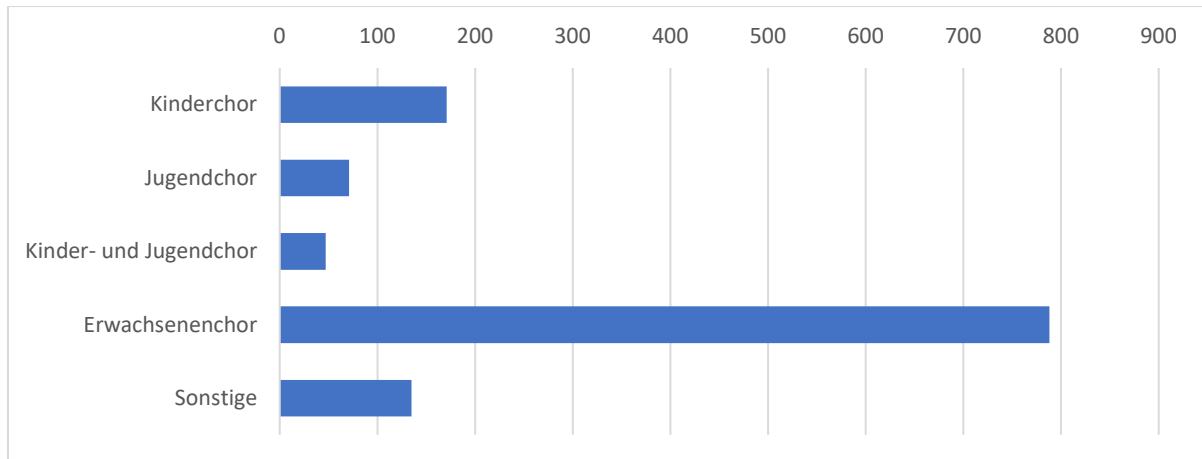
Zu welchem DCV / Pueri Diözesanverband gehören Sie?



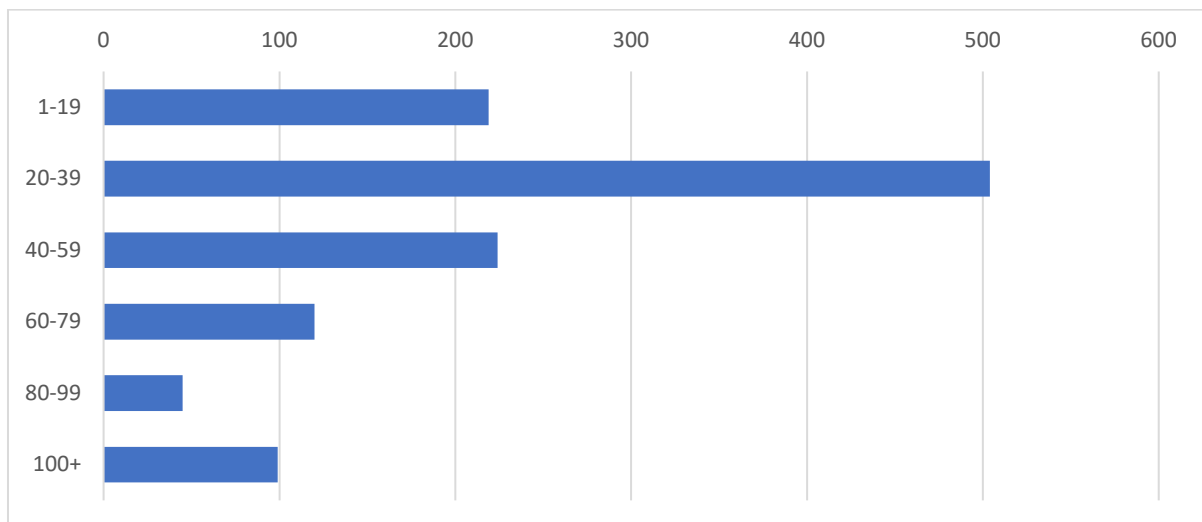
Anteil der Teilnahme an Befragung



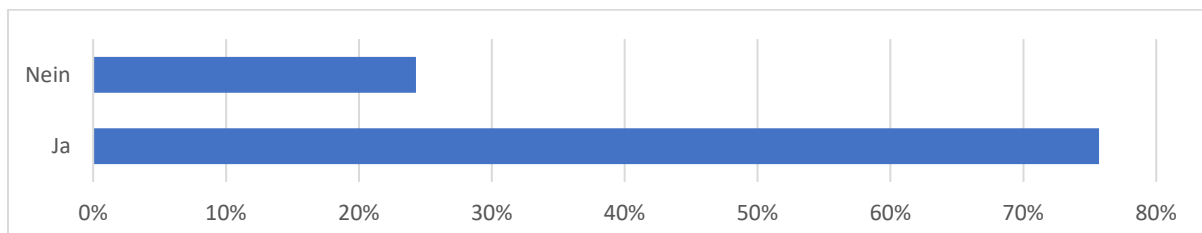
Für welchen Chor welcher Sparte füllen Sie diese Umfrage hier aus?



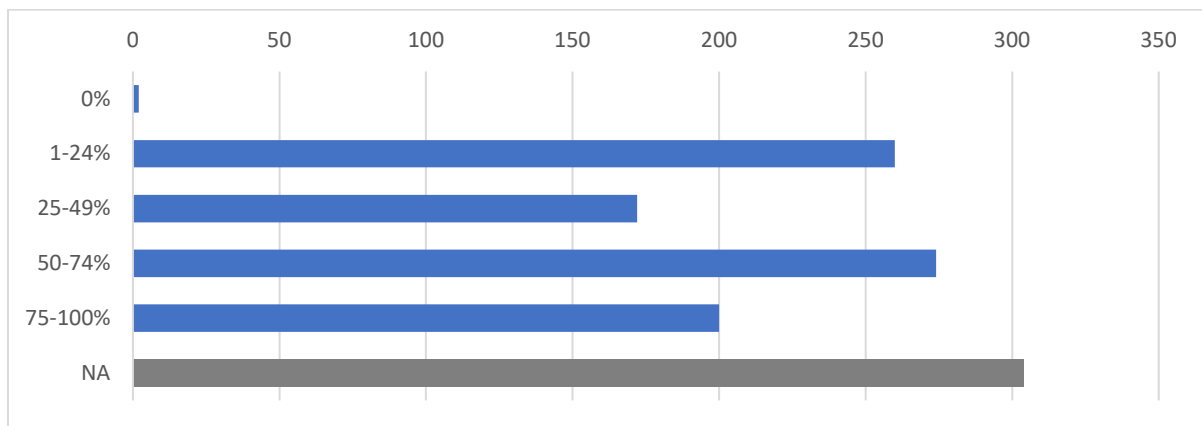
Wie viele aktive Mitglieder haben alle Chorgruppen gemeinsam?



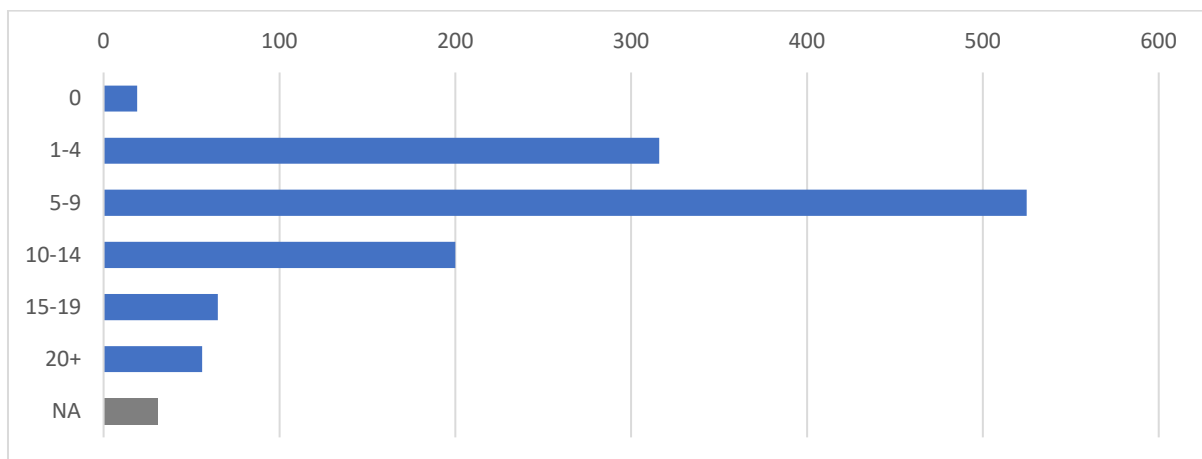
Befinden sich unter diesen Chormitgliedern von der Pandemie besonders bedrohte Risikogruppen, z.B. aufgrund von Alter oder Vorerkrankungen?



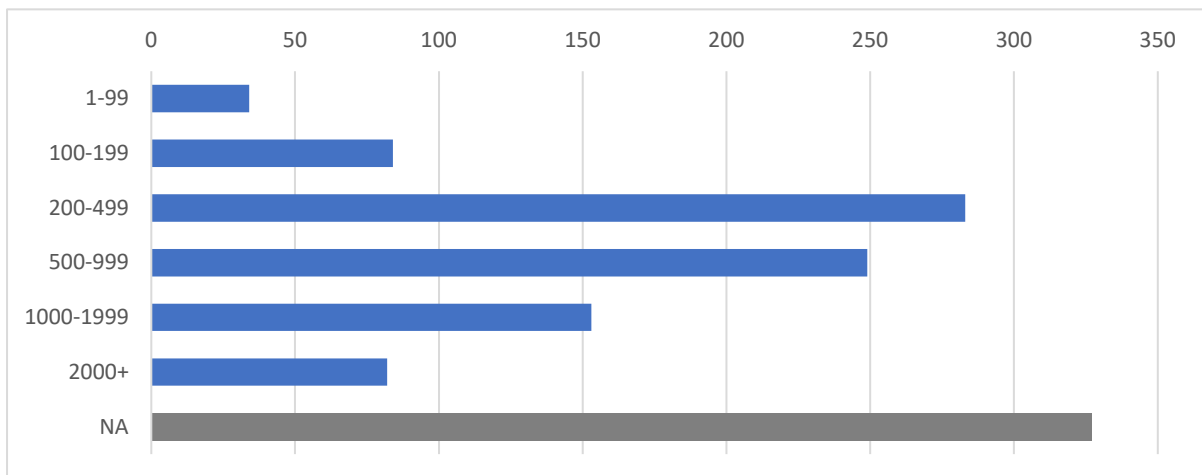
Falls Sie die vorhergehende Frage mit ja beantwortet haben: Wie hoch ist der Anteil der Risikogruppe im Chor (Angabe in Prozent)?



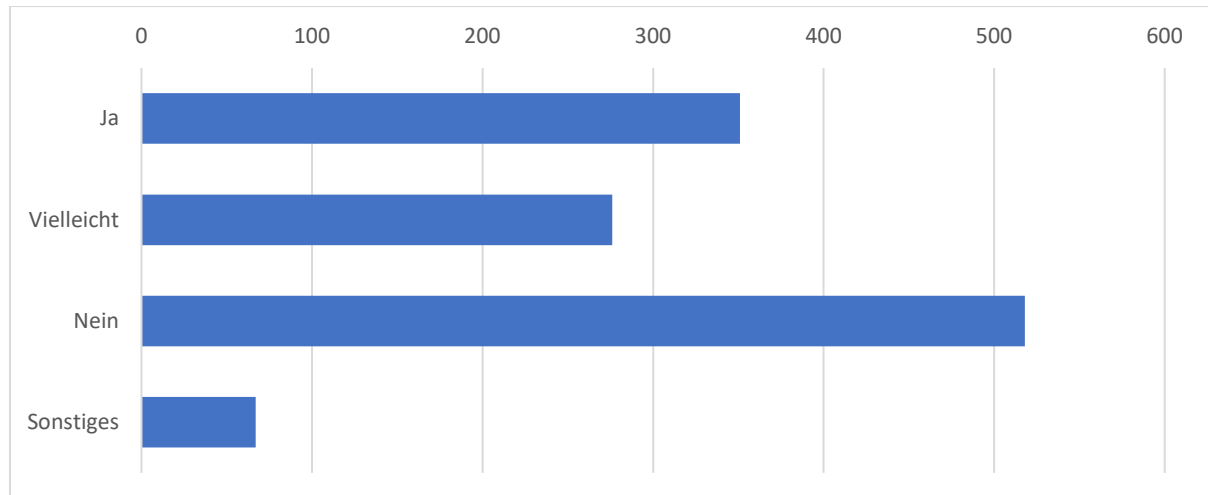
Wie viele Choreinsätze in Konzerten und Gottesdiensten mussten coronabedingt von Mitte März bis Ende September 2020 abgesagt werden?



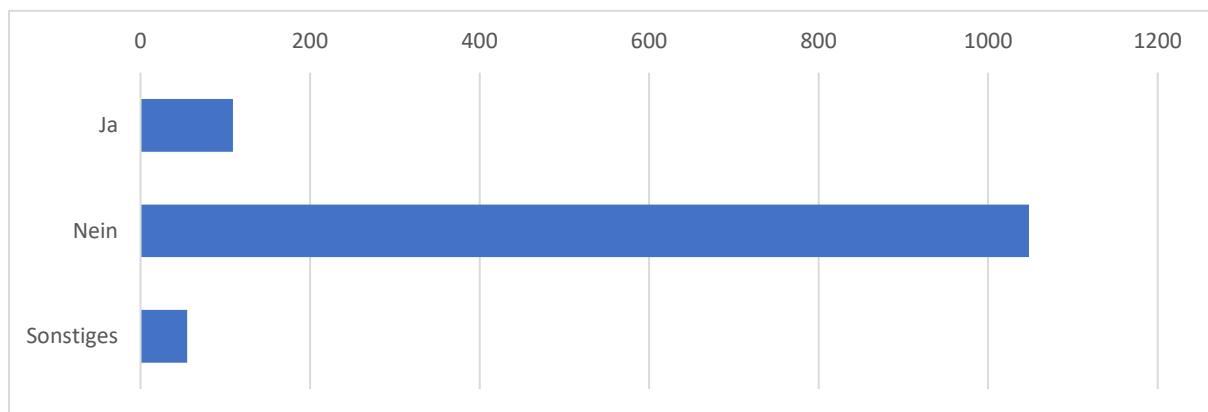
Mit wie vielen Besuchern wurde bei diesen entfallenen Konzerten insgesamt gerechnet?



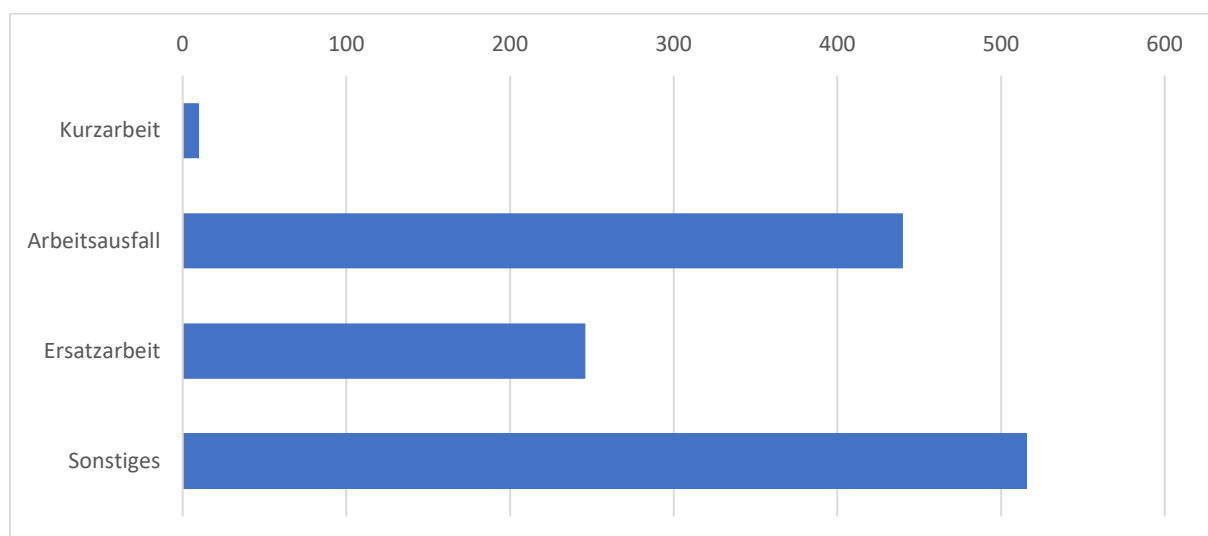
Planen Sie im Jahr 2020 ausgefallene Projekte 2021 nachzuholen?



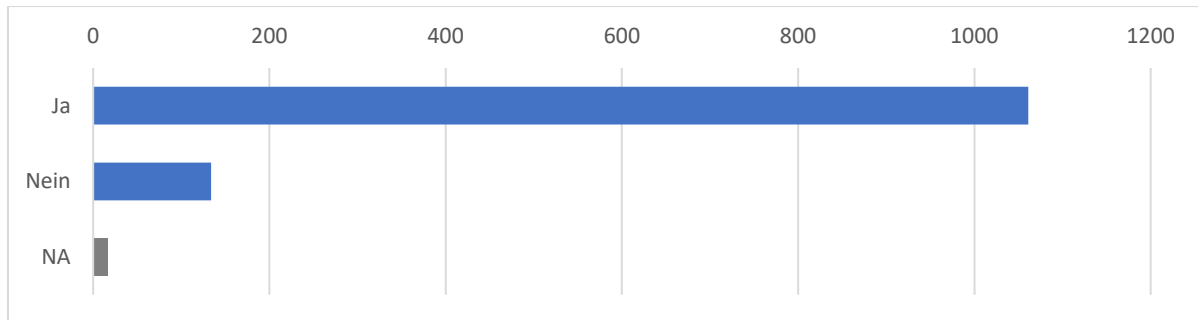
Sehen Sie Ihren Chor durch die Coroneinschränkungen finanziell gefährdet?



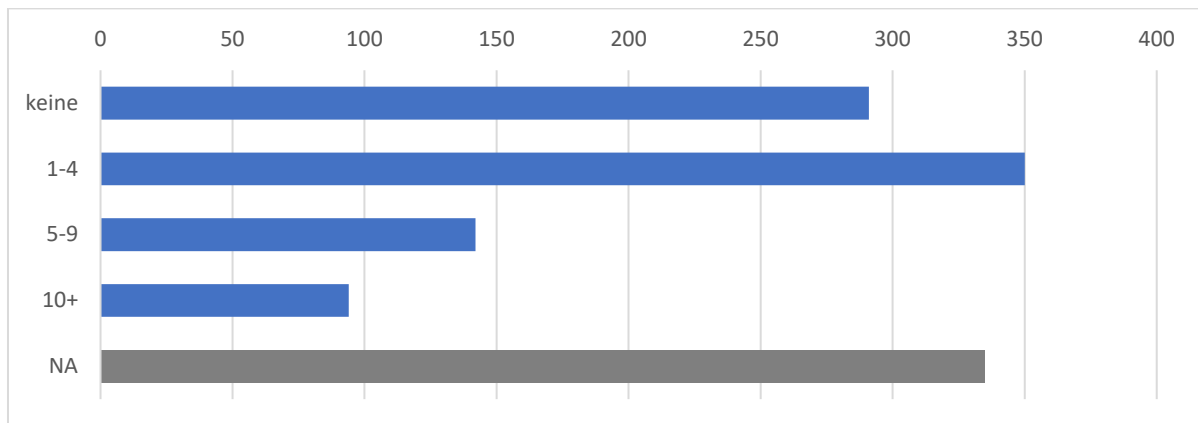
Welche Folgen hatten die Proben-, Konzert- und Gottesdienstausfälle bei Ihrem/r Chorleiter/in?



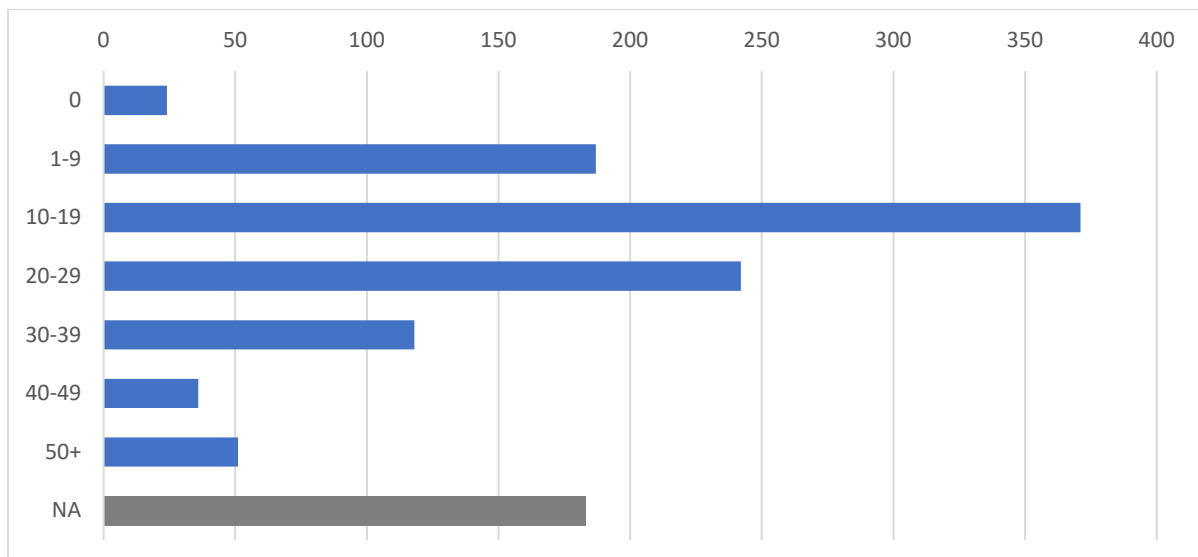
Sind physische Chorproben in Ihrem Bundesland wieder erlaubt?



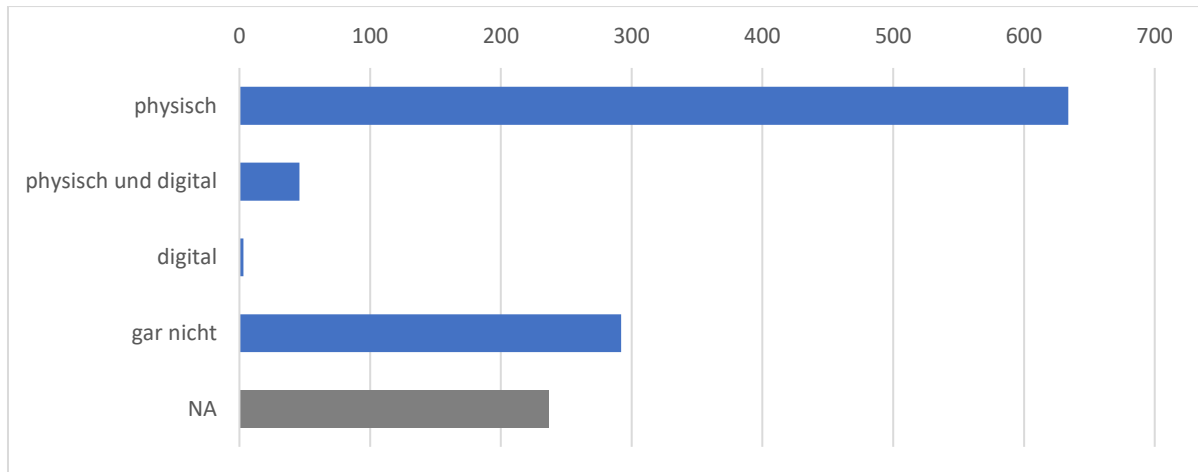
Wie viele Choreinsätze (ohne Proben) planen Sie von August bis Dezember 2020 unter der Annahme, dass bis Ende des Jahres keine zusätzlichen Einschränkungen kommen?



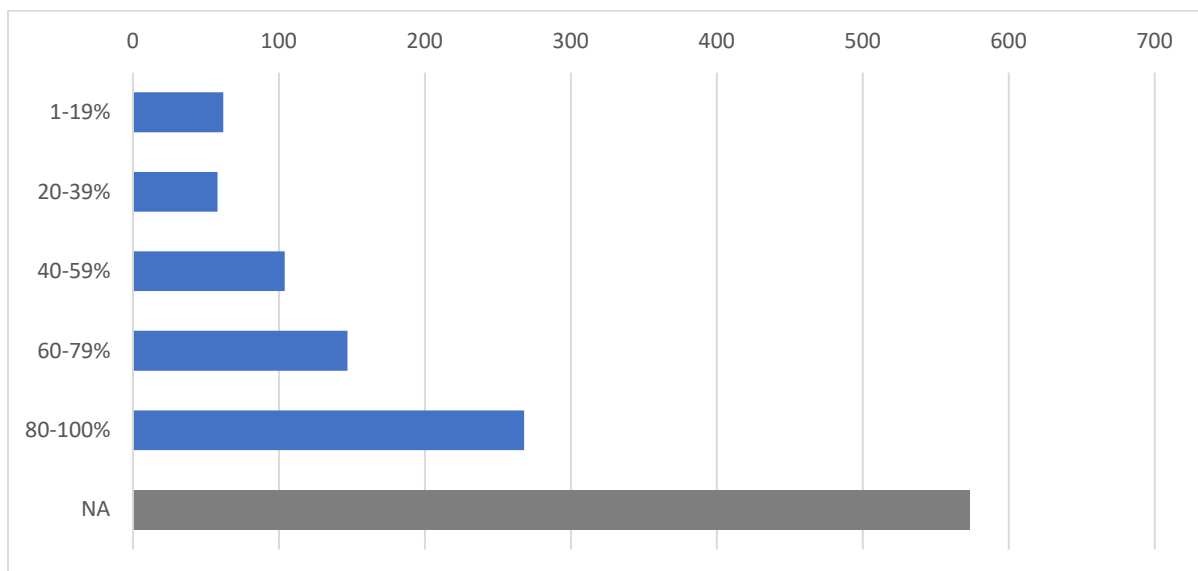
Wie viele Personen können in Ihrem Probenraum oder den Ihnen zu Verfügung stehenden Räumlichkeiten mit den aktuellen Abstands-, Hygiene- und Durchlüftungsvorgaben ihres Bundeslandes/(Erz-)Bistums oder des ACV-Pueri-Hygienekonzept singfähig proben?



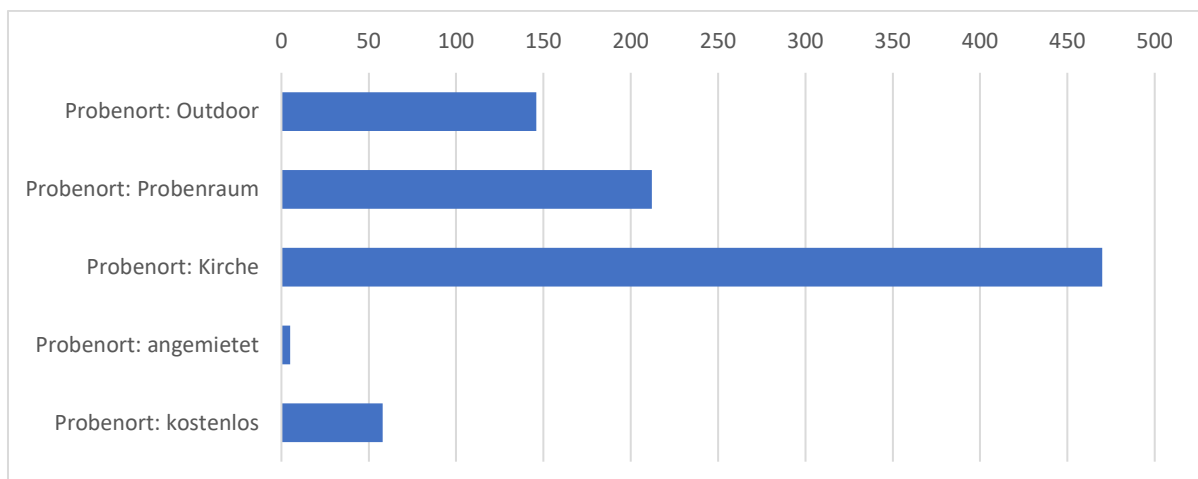
Falls physische Proben wieder erlaubt sind, wie proben Sie aktuell?



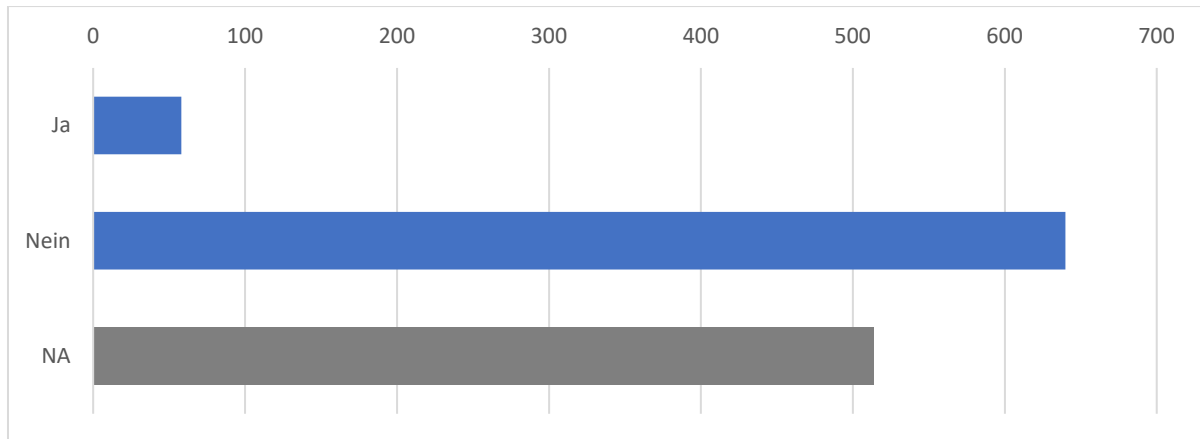
Wenn Sie wieder in physischer Gemeinschaft proben, wie viele Ihrer Chormitglieder vor Corona besuchen diese Proben wieder (Angabe in Prozent)?



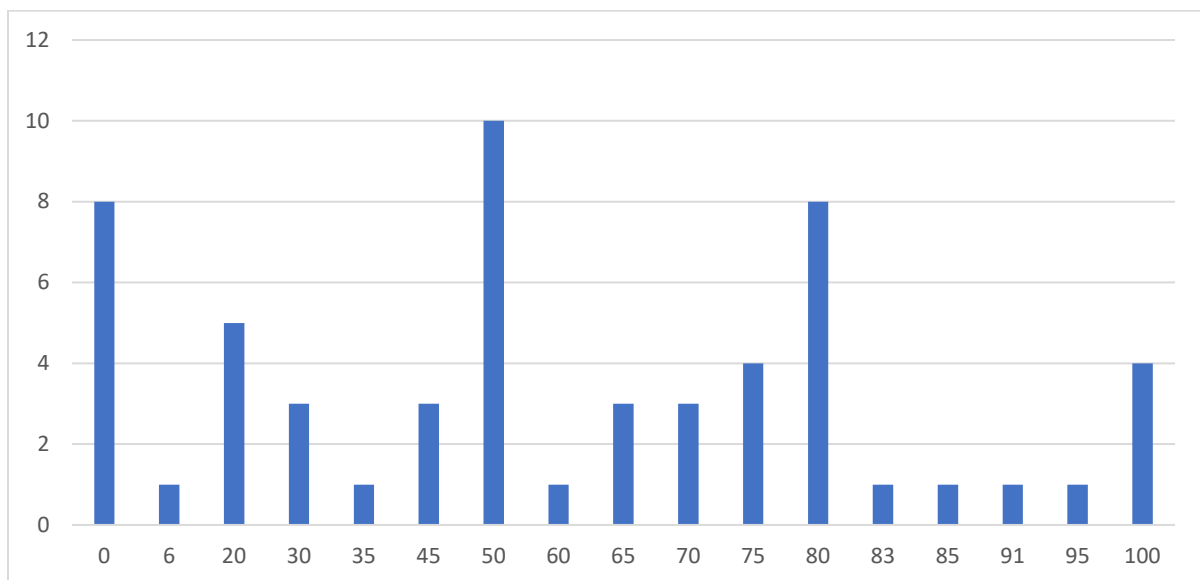
Wo proben Sie derzeit?



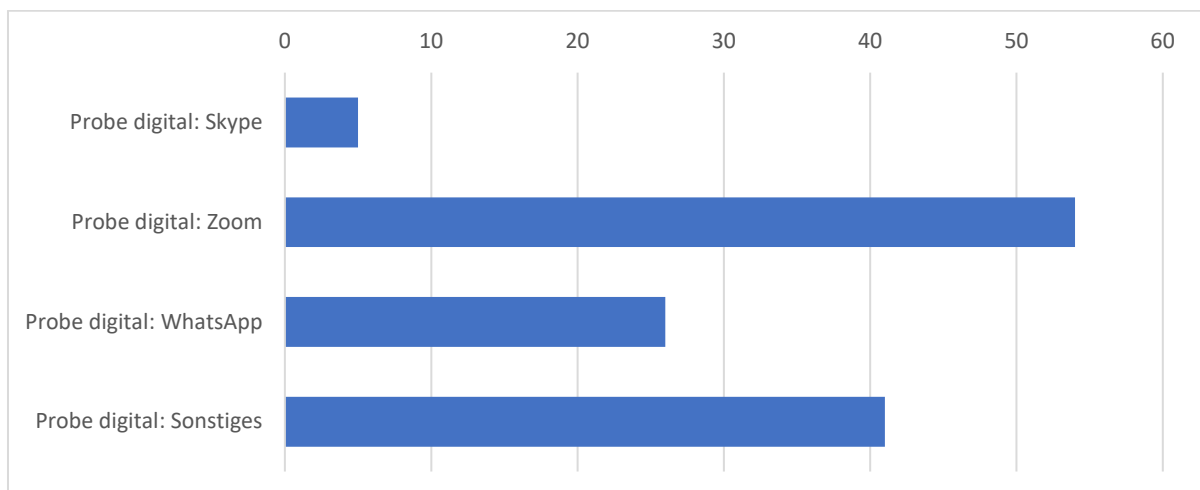
Proben Sie zusätzlich zu physischen Proben auch digital?



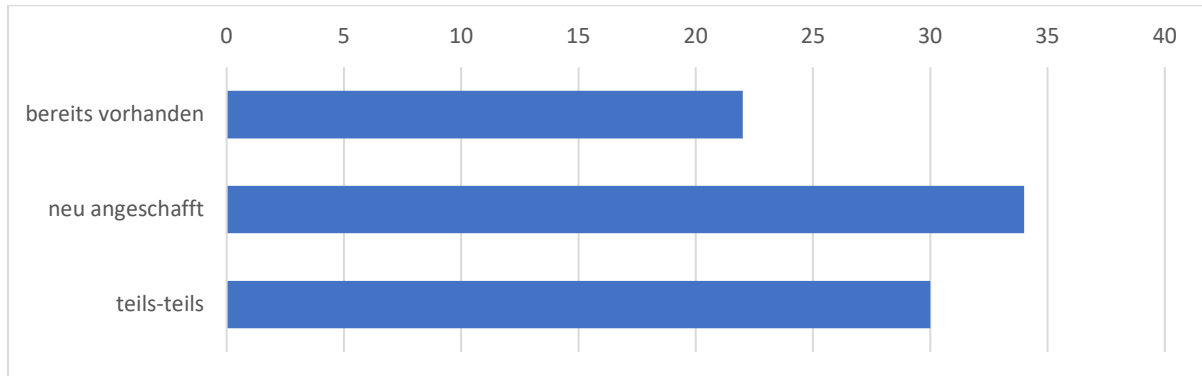
Wenn Sie digital proben, wie viele Ihrer Chormitglieder vor Corona nehmen an diesen Proben teil (in Prozent)?



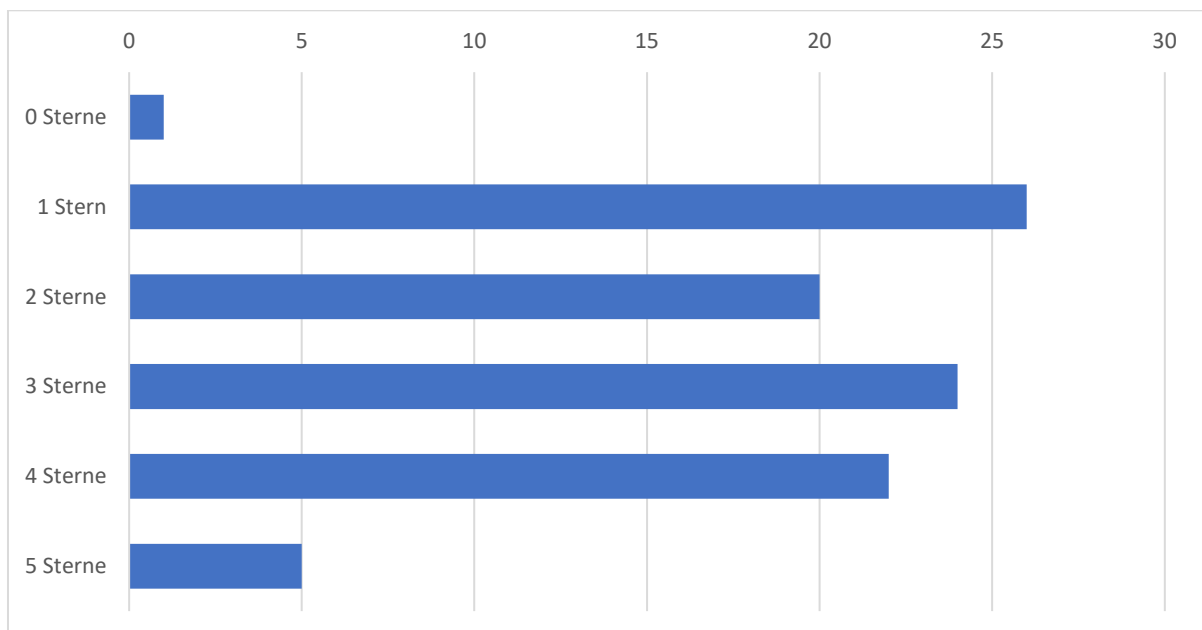
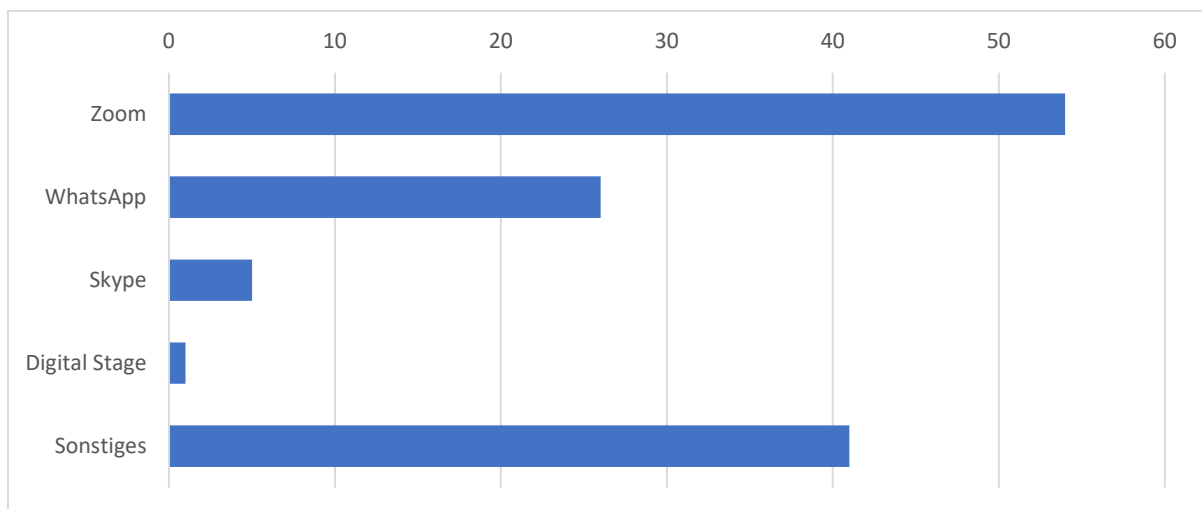
Welche Hilfsmittel verwenden Sie für die digitalen Proben?



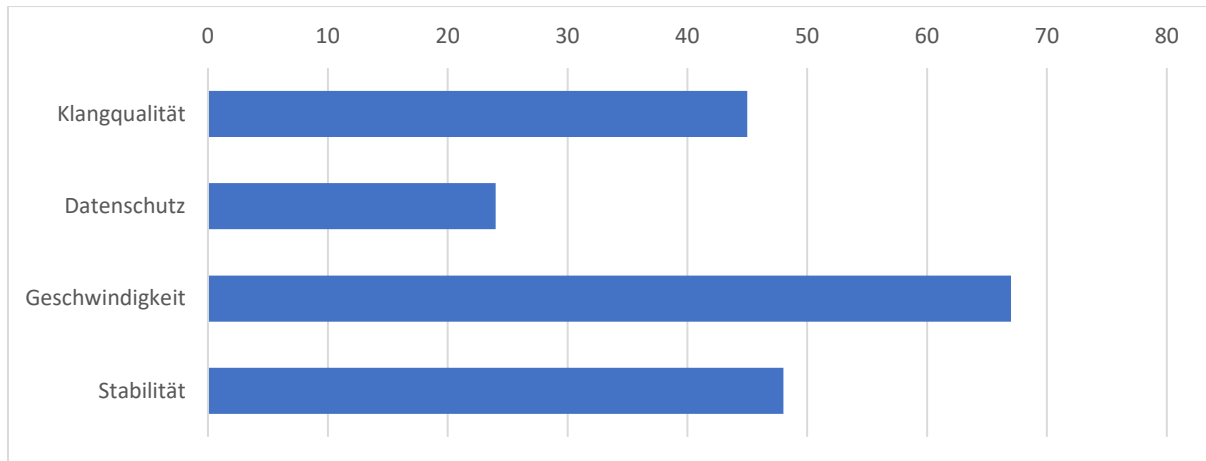
Zu digitalem Proben: Haben Sie schon vor Corona über die entsprechende räumliche und technische Ausstattung verfügt oder sich diese eigens für diese Situation eingerichtet / zugelegt?



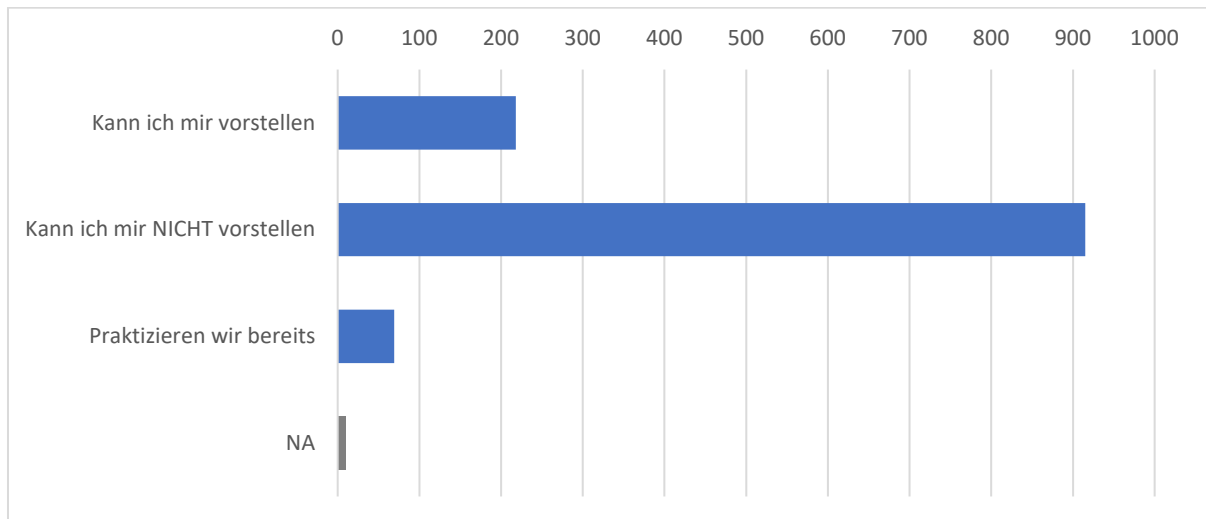
Wie zufrieden sind Sie mit der Funktionsweise dieses/r Hilfsprogramm/e für das digitale Proben?



Wenn nicht, was müsste verbessert werden?



Können Sie sich eine Hybridlösung vorstellen (teils digitale Probe, teils in physischer Gemeinschaft) oder praktizieren Sie diese bereits?



Benötigen Sie Schulungen, wie die unterschiedlichen digitalen Hilfsmittel angewendet werden können?

